

DETALII care contează

AMPLASARE: CORBEANCA
TIPUL LOCUINȚEI: VILĂ
NIVELURI: 2 (P + 1)
NUMĂR CAMERE: 4
SUPRAFAȚĂ LOCUINȚĂ: 150 MP
SUPRAFAȚĂ TEREN: 500 MP
ANUL CONSTRUIRII: 2015



Am adaptat locuința la stilul nostru de viață

„De ce am ales Corbeanca? Deoarece avem prieteni aici, cunoaștem zona și ne bucurăm de liniște, multă verdețură și un mediu civilizat. În plus, viața într-un complex rezidențial de case creează comunități adevărate și relații strânse între vecini.”

TEXT: OANA VOICU / FOTO: ANTONIO CIOAREK



Cristina și Bogdan, gazdele noastre, sunt mândrii proprietari ai unei case noi în complexul Flamingo Park, o vilă nou-nouță, în care încă nu s-au mutat. Persoane active, cu joburi în București, cei doi sunt părinții unei fetițe de șapte ani, care merge la școală în Corbeanca și care este total îndrăgostită de această zonă. Când s-au hotărât să se mute în Corbeanca, au căutat activ pe Internet variantele rezidențiale pe care le oferea zona. Au rămas plăcut surprinși de prezentarea

caselor din Flamingo Park, decorate cu cărămidă aparentă și înconjurate de verdețură. Au stabilit o viziune, care le-a confirmat așteptările, iar la sfârșitul anului 2014 au achiziționat imobilul în faza de proiect. „Ne-a atras faptul că locuința dispune și de o curte individuală de 500 de metri pătrați, o suprafață de teren suficientă pentru nevoile noastre și care oferă un raport costuri/timp de îngrijire optim pentru o familie ca a noastră. Nici alegerea modelului nu a fost dificilă, vila tip Paris, pentru care



ATUURI

Sistemul constructiv – structură din lemn, cu pereți de tip sandwich – transformă locuința într-una foarte eficientă din punct de vedere termic.

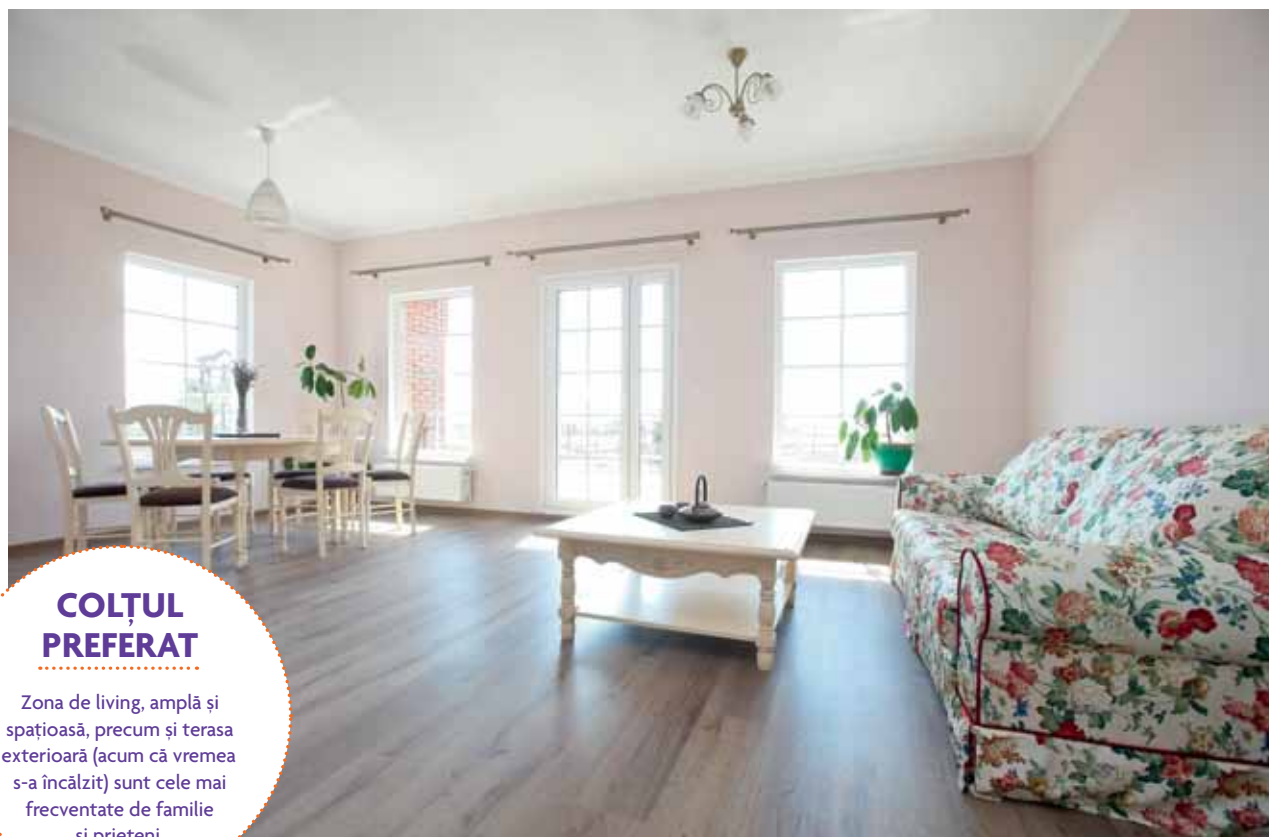
▼ **CĂRĂMIDA APARENTĂ**, folosită ca finisaj exterior, oferă casei stil și o bună izolare.



am optat, fiind cochetă, potrivită ca mărime pentru o familie cu trei membri și musafiri ocazionali.” Construcția este foarte bine compartimentată, separând family space-ul (două dormitoare la etaj) de zona de zi, formată din living, dining și bucătărie. Etajul este practic doar al familiei, căci dormitorul de jos poate fi utilizat pentru găzduirea oaspeților sau ca birou, după caz. La configurarea și punerea în operă a proiectului, proprietarii au participat în proporție foarte mare,



▲ **PENTRU ACOPERIȘ** a fost aleasă o învelitoare din țiglă metalică, cu sistem pluvial complet, până la nivelul solului.



COLȚUL PREFERAT

Zona de living, amplă și spațioasă, precum și terasa exterioară (acum că vremea s-a încălzit) sunt cele mai frecventate de familie și prieteni.



Ce ne **PLACE**

Foarte util este decupajul în peretele dintre bucătărie și dining, pe unde cei ai casei aduc farfuriile cu mâncare la locul de luat masa, pe scurtătură.

◀AAA

aaa



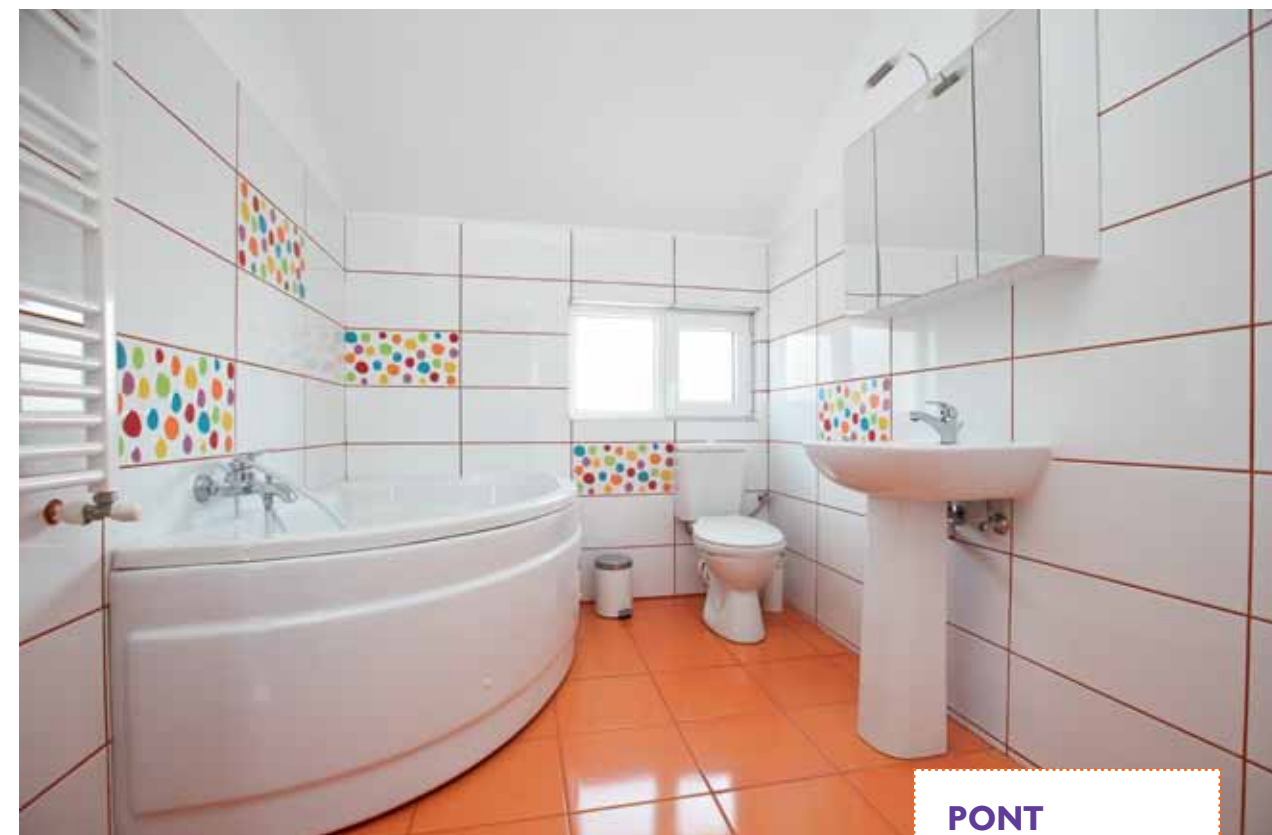


▲ **CAMERA FETIȚEI** este decorată în lila, o culoare aleasă chiar de ea, și are mobilier de la Ikea.

▼ **GEAMURILE ROTUNDE,** ca niște hublouri, adaugă locuinței un farmec aparte atât la interior, cât și la exterior.

„Am avut acces la proiect încă din prima fază de construcție, până în detaliu, și am putut să ne punem amprenta asupra casei și să o personalizăm în funcție de nevoile noastre.”

după cum ne-au mărturisit: „Flamingo Park este o companie flexibilă, cu oameni creativi. Am avut acces la proiect încă din prima fază de construcție, până în detaliu, și am putut să ne punem amprenta asupra casei și să o personalizăm în funcție de nevoile noastre. În mare, am respectat proiectul inițial, considerându-l unul foarte bine gândit, cu o compartimentare corectă și echilibrată. Singura modificare importantă a vizat mărirea suprafeței bucătăriei, căci gătim destul de mult. Peretele dintre bucătărie și dining este semideschis, prevăzut cu un bar, pe unde putem aduce mâncarea la locul de luat masa, pe scurtătură. Am preferat un living deschis, care să comunice cu holul de intrare și care să ne ofere un spațiu luminos și larg”. În ceea ce privește etajul, o zonă dedicată exclusiv familiei, gazdele noastre sunt



PONT

Deși au preferat o faianță albă, simplă, pentru finisarea băilor, proprietarii au obținut un aer vesel pentru baia fetei, prin folosirea unor plăci decorative și a unui chit pentru rosturi portocaliu.



◀ **ÎNCĂLZIREA** este asigurată de o centrală termică pe gaz și de radiatoare din oțel.

încântate că fiecare dormitor este prevăzut cu dressing și baie, în timp ce dormitorul de la parter va putea fi folosit de musafiri. La capitolul amenajare, Cristina și Bogdan mărturisesc că nu au mers pe un stil anume. Au încercat să adapteze decorul la stilul de viață al familiei, folosind mobilier puțin, într-un stil ușor vintage/provence, și culori deschise, calde. Toți membrii familiei au participat la aceste alegeri, fiecare în funcție de zona de interes. Cromatica a fost aleasă în acord cu finisajul ce acoperă fațada casei (cărămidă aparentă), completându-l și echilibrându-l cu nuanțe deschise, pastelate.

Casa, cu o suprafață de aproximativ 150 de metri pătrați, dispusă pe două niveluri, este poziționată în partea din față a terenului, spre drumul de acces, rămânând astfel suficient loc pentru o curte generoasă, o terasă din lemn și o pergolă pentru vară. Finalizată în toamna anului trecut, locuința își așteaptă acum proprietarii, care mai au de pus la punct doar ultimele detalii înainte de marea inaugurare.

MATERIAL REALIZAT CU SPRIJINUL Flamingo Park Corbeanca, www.flamingopark.ro, tel.: 0726.558.855, office@flamingopark.ro