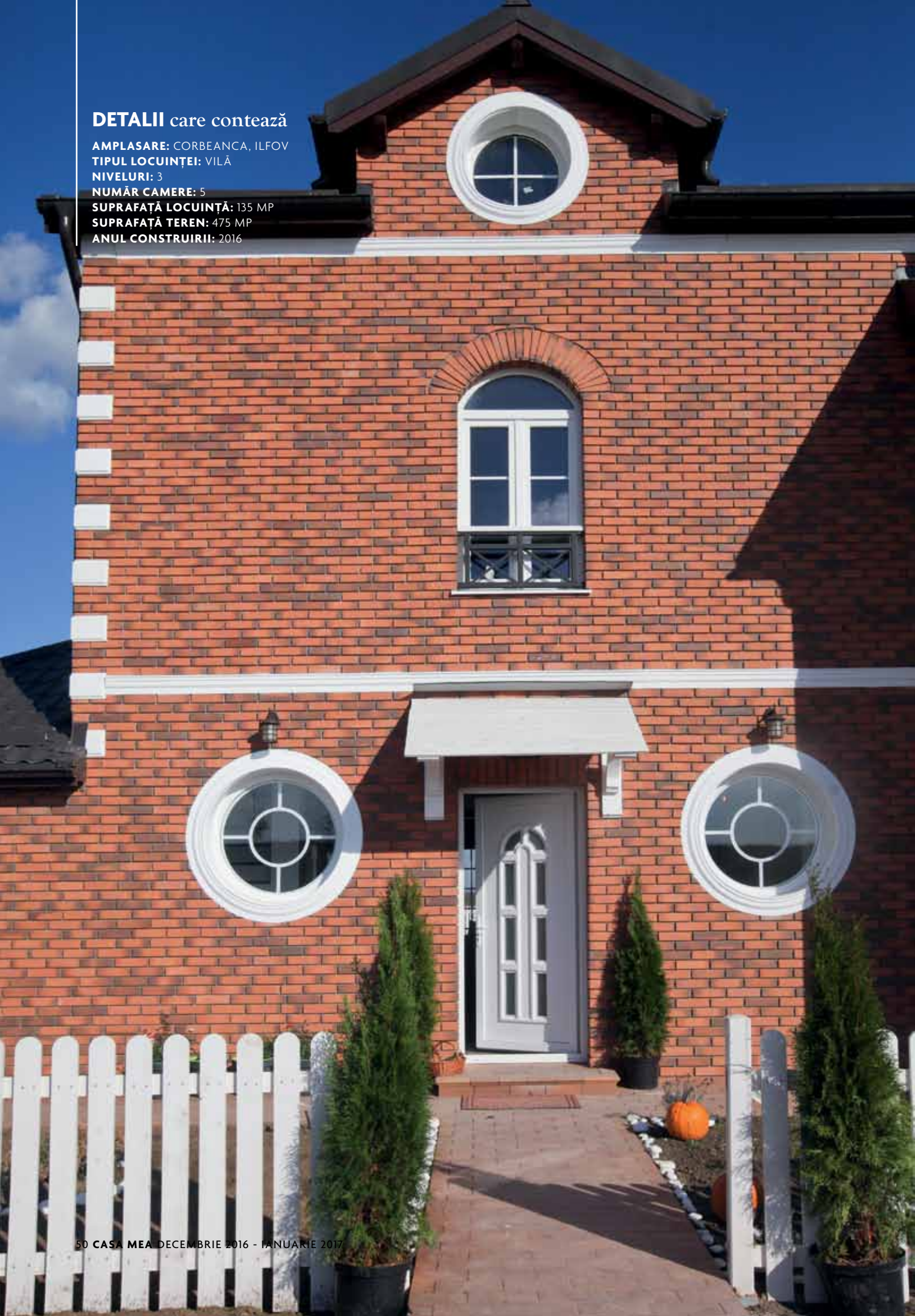


DETALII care contează

AMPLASARE: CORBEANCA, ILFOV
 TIPUL LOCUINȚEI: VILĂ
 NIVELURI: 3
 NUMĂR CAMERE: 5
 SUPRAFAȚĂ LOCUINȚĂ: 135 MP
 SUPRAFAȚĂ TEREN: 475 MP
 ANUL CONSTRUIRII: 2016



Look clasic, cu tușe british



Chiar dacă face parte dintr-un cartier rezidențial cu vile tip, această casă nu duce lipsă de personalitate. A putut fi customizată după bunul plac al proprietarilor, care, de altfel, sunt autorii proiectului de design interior și de amenajare a grădinii.

TEXT: OANA VOICU / FOTO: ANTONIO CIOAREK

Familia este formată din patru membri (părinții și două fete, de 15 și 11 ani), genul de oameni open-minded și nonconformiști, cu un stil de viață extrem de ocupat, care caută pentru timpul liber o oază verde de liniște și relaxare. Gazdele noastre doreau să-și construiască o

casă de weekend în apropierea Bucureștiului, dar totuși suficient de departe, pentru a se deconecta de la agitația orașului. În 2015, în urma unui searching pe Internet, au descoperit complexul rezidențial Flamingo Park din Corbeanca.



ATUURI

Finisajul exterior, realizat cu clincher, și forma rotundă a ferestrelor de tip hublou sunt elemente decorative specifice stilului britanic, ce înfrumusețează fațadele casei.



▲ MATERIALELE FOLOSITE PENTRU FINISARE

și amenajarea grădinii au fost cumpărate din magazinele de bricolaj, dar și prin comenzi online.



► **ÎNCĂLZIREA** este asigurată de o centrală termică pe gaz, un boiler, un sistem prin pardoseală montat la ambele niveluri și de un sistem de aer condiționat multisplit.

„Drumul scurt prin pădure, vecinătatea altei păduri (Oracu), multiplele posibilități de activități în aer liber, naveta relativ scurtă până în București, precum și proiectul cu soluții nelimitate de customizare au fost motivele care ne-au determinat să alegem această variantă.” Au achiziționat locuința în faza de proiect, iar un an și jumătate mai târziu aceasta era gata. Au optat pentru o vilă cu trei niveluri (P + E + M), ce face parte dintr-un ansamblu Townhouse (quadru-plex) cu vedere spre parc. Customizarea s-a făcut la

nivelul proiectului și a cuprins, printre altele: schimbarea designului ferestrelor, deschiderea sufrageriei și a casei scării, prelungirea bucătăriei, extinderea terasei și supraînălțarea imobilului prin construirea unei mansarde locuibile. Aproape toate finisajele interioare și exterioare au fost alese de proprietari. În ceea ce privește poziționarea casei pe teren, s-a păstrat planul de urbanism realizat de arhitecții americani ai ansamblului. Lotul cu formă rectangulară are o configurație plană și un sol îmbunătățit cu pământ fertil de grădină.

#copii

#talent

#muzica

#teatru

#dans

www.contrapunct.ro
office@contrapunct.ro

f /PunctContra

CONTRAPUNCT
ACADEMIA DE TALENTE



▲ SCAUNELE DE DINING

au fost comandate special de la fabrica Phoenix Bucea din județul Cluj, singurul producător român de scaune chalet.

COLȚUL PREFERAT

Există mai multe zone foarte dragi proprietarilor, unde preferă să-și petreacă timpul, dintre care amintim livingul, terasa și grădina.

Un alt aspect care i-a încântat în mod deosebit pe proprietari este suprafața de 475 de metri pătrați alocată vilei, un lot nici prea mic, nici prea mare, suficient însă pentru ca întreținerea spațiului exterior să nu devină o corvoadă. Deși designul grădinii a fost realizat de către gazdele noastre, de amenajarea spațiilor s-a ocupat o firmă specializată, pusă la dispoziție de către dezvoltator. Suprafețele sunt acoperite atât cu rulou de gazon, în zona unde vor fi amplasate șezlongurile de plajă,

cât și cu gazon plantat. Aleile sunt finisate cu ron-tele de salcâm produse la o mică fabrică din Sfântul Gheorghe, special tratate pentru a rezista un timp îndelungat la intemperii. Locul pentru fire pit a fost finisat cu piatră de la Hornbach. Pentru umbră, s-au ales platani, iar ca pomi fructiferi s-au preferat vișinii și cireșii. Pergola de pe terasă a fost realizată de echipa Megastructuri.ro, iar rocăria din jurul fire pit-ului, adusă din județul Cluj, este din granit cioplit manual, recuperat dintr-o veche șură de la munte.





ATUURI

Proprietarii, conectați prin profesia lor la zona de design, sunt autorii proiectului de amenajare interioară, sursa de inspirație constituind-o călătoriile lor la Londra și Florența.

▲ **MOBILIERUL DE BUCĂTĂRIE** face parte din colecția Avoriaz și a fost executat la comandă de firma Maria Production din Ardeal.

Casa cu structură din lemn are aproximativ 135 de metri pătrați, dintre care 20 de metri pătrați au fost câștigați prin construirea mansardei. Compartimentarea interioară a fost concepută astfel încât spațiile deschise să le ofere tuturor membrilor familiei posibilitatea de a-și petrece timpul împreună, chiar și atunci când desfășoară activități diferite.



DESCOPERĂ CALITATEA CAFELEI OBȚINUTE PRIN CREATIVITATE!

NESCAFÉ Dolce Gusto

Designul inspirat de picătura de cafea, tehnologia modernă și presiunea de până la 15 bari îți oferă experiența perfectă în confortul casei tale!

CAFEAUA NU ESTE DOAR NEAGRĂ!

De la îndrăznețele cafele espresso, la ciocolatele fierbinți care îți răsfată simțurile și la apetisantele cafele latte macchiato care impresionează de fiecare dată cu cele 3 straturi, băuturile NESCAFÉ Dolce Gusto sunt concepute în așa fel încât fiecare strop inspire calitate și stil.





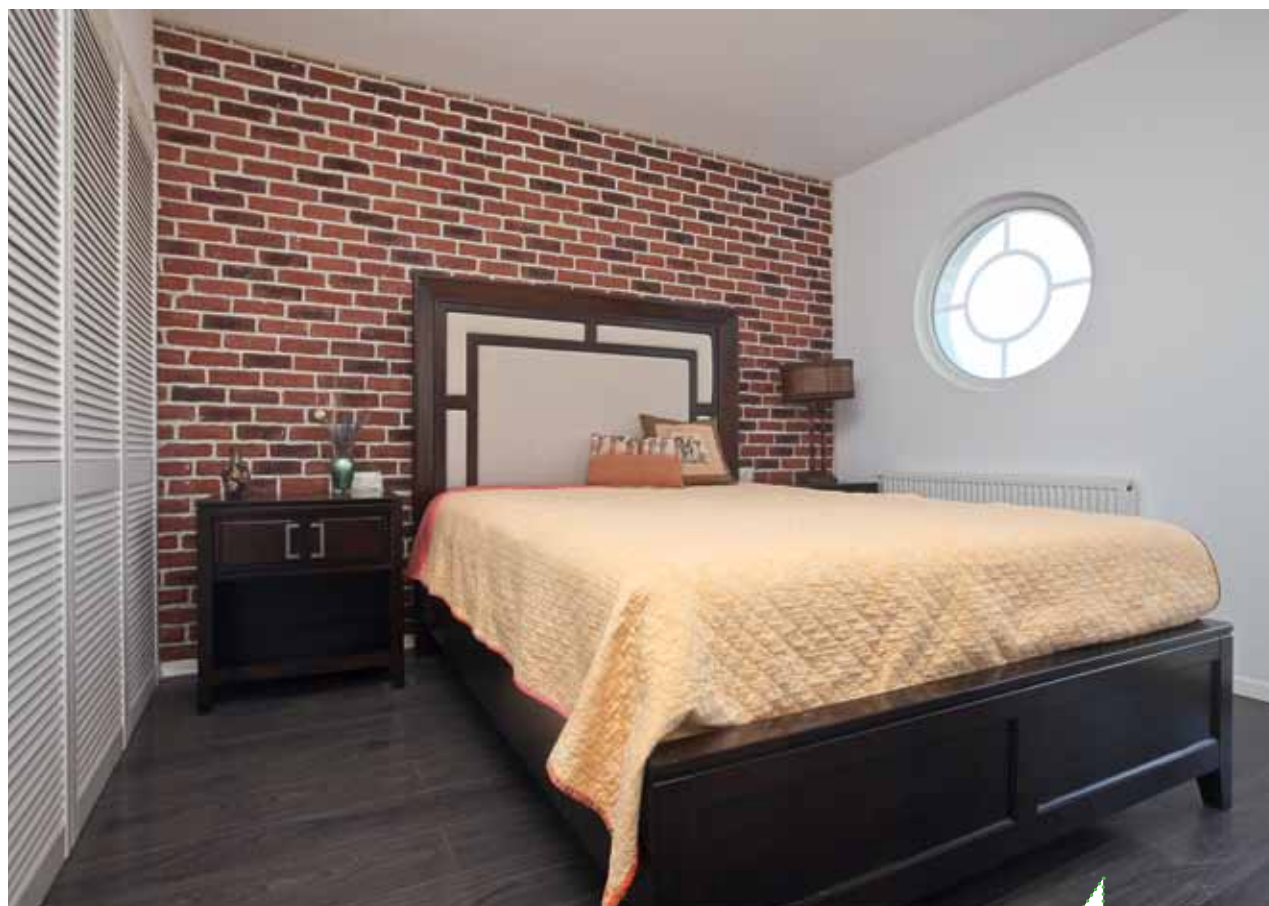
„Vecinătatea pădurii Oracu, multiplele posibilități de activități în aer liber, naveta relativ scurtă până în București, precum și proiectul cu variante nelimitate de personalizare au fost motivele care ne-au determinat să alegem această casă.”



◀ **BĂILE** au fost placate cu travertin antichizat.

▲ **CADA DE BAIE ȘI CABINA DE DUȘ** sunt achiziționate de la Fibrex din județul Sălaj.

Gândită ca zonă de hobby (pictură, lectură etc.), mansarda poate găzdui la nevoie eventualii oaspeți sau se poate transforma în loc de pijama party. Ca stil arhitectural, putem vorbi de un clasic american, pe alocuri cu tușe britanice, date de cărămida aparentă de la exterior. Interiorul propune tot un design clasic, de această dată cu accente vintage. Pereții decorati cu cărămidă aparentă (din living și dormitorul matrimonial) au reprezentat punctul de plecare în realizarea amenajării, fiind elementele ce au indus stilul amintit. Contrastul alb/mahon de la nivelul finisajelor (uși, tocărie, scări interioare) definește caracterul casei, iar tușele de grej completează perfect ambientul. Bucătăria amenajată în stil rustic are mobilier din lemn masiv, cu un finisaj ce scoate în evidență fibra lemnului, având un efect tactil deosebit. Electrocasnicele Teka Küchentechnik fac parte din colecția retro, asortându-se cu blatul de bucătărie placat cu dale ceramice și corpurile de iluminat vintage, cu becuri Edison.



◀ **BATERIILE DE BAIE**

provin de la Teka Kuchentechnik, iar lavoarele și mobilierul de baie sunt de la Ikea, Romstal și Hornbach.

Ce ne **PLACE**

Zona de interes a dormitorului matrimonial o reprezintă peretele decorat cu cărămidă aparentă de la Modulo, Franța.

Peretele decorat cu cărămidă din lut, realizată la o fabrică de lângă Buzău, împreună cu ceasul supradimensionat de la Kika sunt elementele-cheie ale livingului. Obiectele de mobilier cu design clasic și cromatică naturală au fost achiziționate în mare parte de la Mobexpert (masa de dining, măsuța de cafea, fotoliile, canapeaua și biblioteca). Cât privește băile, acestea au fost placate cu travertin antichizat cu diverse forme, de la plăci hexagonale până la mozaicuri.

MATERIAL REALIZAT CU SPRIJINUL

Flamingo Park Corbeanca,
www.flamingopark.ro, tel.: 0726.558.855,
office@flamingopark.ro

Perfecțiune în îngrijirea rufelor.
Mașină de spălat și uscător de rufe.

Miele. Pentru tot ceea ce iubești cu adevărat.



Miele

IMMER BESSER